

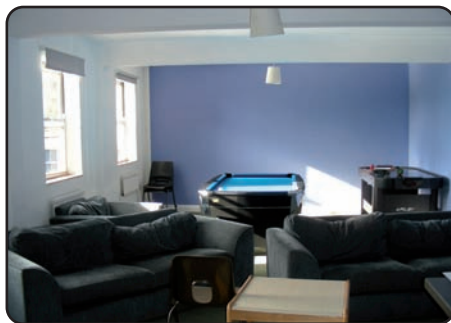


SCHEDE TECNICA:

ETÀ: 11-16 in college; 14-16 in famiglia
SISTEMAZIONE: COLLEGE, FAMIGLIA
DISTANZA DAL CENTRO DI LONDRA: 1 ora e 30 minuti
STRUTTURE SPORTIVE: piscina coperta, 2 sports hall, 5 campi da tennis e campi da gioco con erba sintetica.
ESCURSIONI A SETTIMANA: 1 dell'intera giornata + 1 di metà giornata
ATTIVITÀ RICREATIVE: tutti i pomeriggi saranno organizzate visite locali, attività ricreative e sport, come pallavolo, basket, tennis e nuoto. Sia per chi ha scelto la sistemazione in college che per chi ha scelto la famiglia, le serate saranno animate da discoteca, fashion show, caccia al tesoro, quiz e film in lingua inglese.

La città di Ashford è situata nella zona est del Kent, circa 80 Km a sud di Londra. La vicinanza a Londra ha sempre influenzato molto la zona del Kent e viceversa; Jack Cade, protagonista della famosa ribellione contro Enrico VI era originario di Ashford e, nel dramma storico di Shakespeare che racconta l'episodio, non è l'unico personaggio proveniente da questa città. Nella seconda parte dell'Enrico VI compare infatti un macellaio di Ashford chiamato Dick, intenzionato ad eliminare i burocrati dopo la rivoluzione, che dice "first thing, let's kill all the lawyers". Ashford è una città moderna, che offre ai suoi visitatori negozi e locali che animano il centro della città dove sono conservati alcuni edifici risalenti al medioevo. Gli appassionati dello shopping troveranno di sicuro piena soddisfazione nei numerosi outlet e centri commerciali della zona, tra i più grandi della Gran Bretagna!

La Ashford School, fondata nel 1898, è stata recentemente ristrutturata ed offre un buon standard di sistemazione, camere con bagno privato e numerose strutture a disposizione degli studenti. Il college, è situato al centro della cittadina ed è dotato di classi spaziose, di numerose sale comuni con accesso ad internet gratuito e di notevoli strutture sportive, tra le quali una piscina coperta, 2 sports halls, campi da tennis e numerosi campi da gioco all'aperto.



SISTEMAZIONI FAMIGLIA

Presso selezionate famiglie inglesi, ad una distanza di circa 15/20 minuti dalla scuola (massimo 40 minuti), Ashford è una piccola cittadina e le famiglie generalmente sono situate anche nei centri limitrofi. Gli studenti alloggeranno in camere doppie, con trattamento di pensione completa e packed lunch durante la settimana. Se non richiesto diversamente, ogni studente condividerà la camera con uno studente di altra nazionalità.

COLLEGE

Sistemazione presso le moderne palazzine del college, in camere prevalentemente singole, ma anche doppie o triple, tutte dotate di servizi privati. In ogni piano è presente una cucina attrezzata che può essere utilizzata dagli studenti sotto la supervisione dell'accompagnatore. A disposizione degli studenti anche numerose sale comuni. Trattamento di pensione completa presso il ristorante del college, packed lunch durante le escursioni.

CORSO

20 lezioni di 45 minuti a settimana

Le lezioni sono tenute da insegnanti specializzati nell'insegnamento dell'inglese agli stranieri. Il primo giorno gli studenti sosterranno un test per individuare il loro livello linguistico ed assegnarli alla classe idonea. Le lezioni si svolgeranno in classi internazionali di massimo 15 studenti. Il corso affronta tutti gli aspetti della lingua, con un accento particolare sull'ascolto e sulla conversazione. Grazie ad esercizi mirati e metodi didattici moderni ed efficaci i ragazzi potranno consolidare le loro conoscenze grammaticali, ampliando il vocabolario ed acquisendo maggiore autonomia nella produzione orale e scritta. Le lezioni potranno svolgersi di mattina o di pomeriggio. Alla fine del corso ogni studente riceverà un certificato di frequenza riconosciuto dal British Council.

ATTIVITÀ / ESCURSIONI

Durante la settimana i ragazzi non avranno modo di annoiarsi; un fitto programma di attività e di visite locali li terrà impegnati dopo le lezioni, tutti i giorni e tutte le serate. Potranno praticare basket, tennis, nuoto, e tanti altri sport, nelle strutture che il college mette loro a disposizione. Saranno guidati alla scoperta di Ashford e dei suoi dintorni, con visite ai musei e alle zone di maggiore interesse. Ma anche appassionanti cacce al tesoro, scatenate discoteche, divertenti fashion show e sentiti World Cup. Mete delle escursioni dell'intera giornata, saranno Brighton ed il suo Sea Life Center, un enorme tunnel dal quale potrete osservare ogni tipo di creatura marina; altra meta sarà Londra con le sue mille attrattive, vi immergerete nella sua frizzante atmosfera, con un giro panoramico tra i suoi importanti monumenti. Potrete visitare Dover, importante città portuale del Kent, famosa per il suo bellissimo castello e per le sue bianche scogliere, che sono forse la meraviglia naturale più famosa di questo angolo di Gran Bretagna. Altra meta dell'escursione di metà giornata potrebbe essere il Battle of Britain Memorial, tra Dover e Folkestone, memoriale della battaglia tra inglesi e tedeschi svoltasi nel 1940; oppure il castello di Hever, dove trascorse la sua infanzia Anna Bolena, quando ancora non poteva immaginare quale era il triste destino che si preparava per lei. Altra meta delle escursioni la celebre cittadina di Canterbury con la sua storica cattedrale dichiarata patrimonio dell'umanità dall'UNESCO.



Quote di partecipazione

Periodi di soggiorno

11 Luglio - 25 Luglio

VIAGGIO: volo di linea a/r da Pisa o Firenze
TRASFERIMENTO: privato aeroporto/scuola/aeroporto

SOGGIORNO CON ACCOMPAGNATORE

| | |
|--|---------|
| COLLEGE 2 settimane | € 2.150 |
| FAMIGLIA 2 settimane | € 1.930 |
| Spese apertura pratica | € 75 |
| Pacchetto assicurativo (obbligatorio) vedi pagg. 57/58 | |

La quota comprende

- Volo di linea a/r in classe economica (tasse incluse)
- Trasferimenti privati: aeroporto/scuola/aeroporto
- Sistemazione prescelta
- Trattamento di pensione completa
- Corso di lingua e materiale didattico
- Attività ed escursioni come da programma
- Assistenza dell'organizzazione locale
- Omaggio Primavera Viaggio